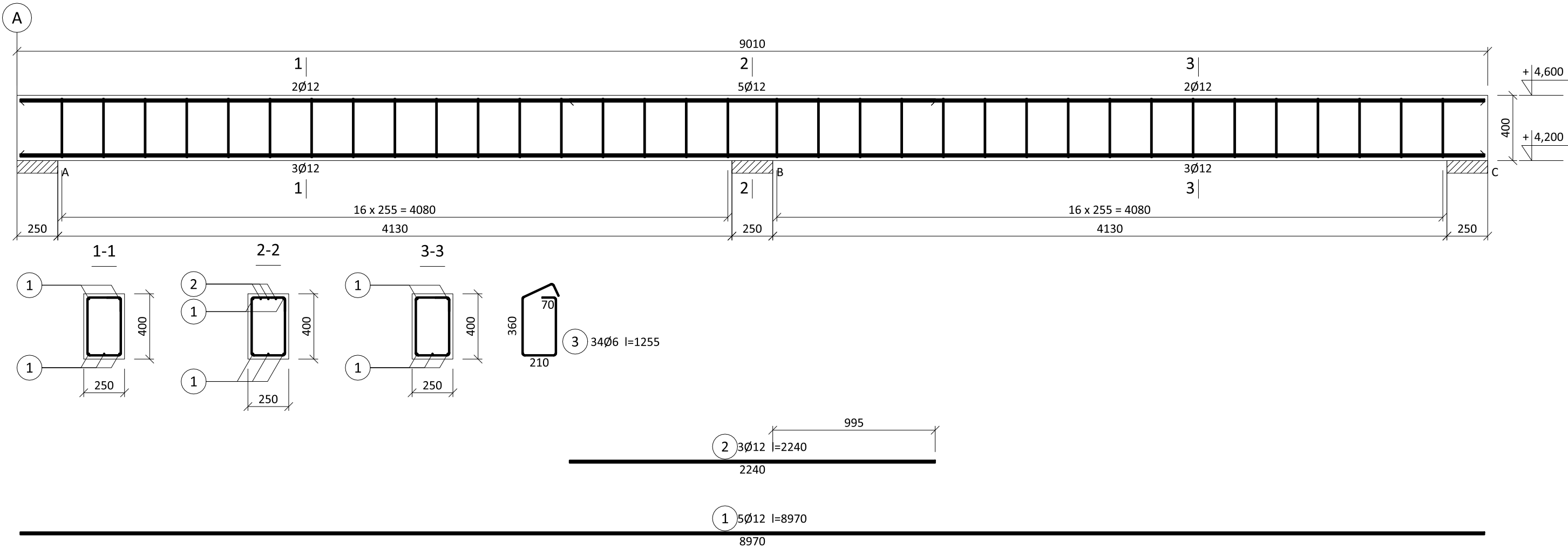


PODCIĄG P-1

Wykonać 1 szt.



Wykaz prętów

Nr	Średnica [mm]	Długość [mm]	Liczba [szt.]			Długość całkowita [m]		
			prętów w 1 elemencie	elementów	całkowita prętów	B500SP		
						Ø6	Ø12	
NADPROŻE NŻ-1 - wykonać 1 szt.								
1	12	8970	5	1	5		44,85	
2	12	2240	3	1	3		6,72	
3	6	1255	34	1	34	42,67		
Długość całkowita wg średnic						[m]	42,7	51,6
Masa 1 m pręta						[kg/m]	0,222	0,888
Masa prętów wg średnic						[kg]	9,5	45,8
Masa prętów wg gatunków stali						[kg]	55,3	
Masa całkowita						[kg]	56	

UWAGA: Długość pręta jest długością obliczoną na podstawie wymiarów w osi pręta (metoda B wg EN ISO 3766)

Beton C35/45(B45)
Stal B500SP
Otulina_{nom}=15+5=20 mm

Rys. Nr PTK-C.4	Opracowanie: Budowa i przebudowa gminnej oczyszczalni ścieków w Serpelicach		Rewizja R00	Data 02.06.2025
	Adres: Numer działki: 1869/4 Obręb: 0030 Serpice Jednostka ewidencyjna: 141005_2 Sarnaki, gmina Sarnaki, pow. łosicki, woj. mazowieckie		Faza PT	Skala 1:50
	Branża: KONSTRUKCYJNA		Inwestor: Gmina Sarnaki Berka Joselewicz 3, 08-220 Sarnaki	
Projektował:	mgr inż. Maciej Bobruk	Nr. upr. bud. specjalność	LUB/0091/PBKB/19 Konstrukcyjno - budowlana	Rysunek: Ob.C - PODCIĄG P-1
Sprawił:	mgr inż. Anna Jakubowicz		LUB/0125/PBKB/23 Konstrukcyjno - budowlana	
<div><div>BIOORG</div><div>BIOORG Sp. z o.o. ul. Stodolniana 1/U2 98-300 Wieluń</div></div>				